

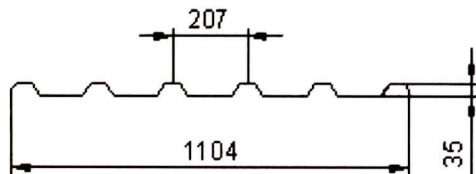
# SUNTUF 207 / 35 (0200)

## Montageanleitung für Dachlichter



### Profilmaße

Profil (mm)	Stärke (mm)	Länge (m)	Breite (mm)	Tatsächliche Breite (mm)	Seiten- überlappung (%)
207/35	1-1.5	1.5 - 11.6	1104	1035	6.2



### Daten zur Traglast/Spannweite

Traglast (kg/m <sup>2</sup> )	Maximale Dachspannweite (mm)		
	1 mm	1.2 mm	1.5 mm
75	1400	1500	1600
100	1350	1420	1520
125	1250	1350	1420

- Die dargestellten Wert ersetzen nicht die Anforderungen der örtlichen Bauvorschriften.
- Die Pfettenspannweite basiert auf den strukturellen Eigenschaften der Platten, Plattenabweichung, potentielle Schneelast auf der Windseite, Hagel und anderen anwendbaren Faktoren entsprechend der gewöhnlichen Bauweise, gewerbsmäßigen Fachkenntnissen und früheren praktischen Erfahrungen.
- Empfohlene Mindestneigung des Dachs – 10%.

### Sicherheit

- Treten Sie niemals direkt auf die Platten.
- Arbeiten Sie entsprechend der örtlichen Sicherheitsbestimmungen.



### Positionieren

- Die SUNTUF Platte muss spannungsfrei montiert werden. Wenn die Platten nicht perfekt angepasst sind, sollten Sie diese weder ziehen, dehnen oder mit Gewalt einpassen.
- Die UV geschützte Seite muss immer nach außen montiert werden.
- Die Platte muss auf dem Dach entgegen der Hauptrichtung von Wind und Regen ausgelegt werden

Hauptrichtung v. Wind + Regen

